

DETTAGLI

- Chiusura regolabile con laccio
- 1 grande tasca
- 2 spacchetti laterali
- Coperto dietro

TAGLIE
I - II
Regular Fit

COLORE

S119 Scozzese grigio

TESSUTO

80% poliestere
18% viscosa
2% elasthan
180 g / m²



Le misure indicate si riferiscono alle taglie **S** per i capi femminili, **L** per i capi maschili. Per i capi a taglia unica le misure indicate sono effettive.

Lo scamicciato Allegra è un capo ideale e trasversale, che ben si adatta sia al lavoro in sala che nel settore wellness; è proposto nel disegno principe di Galles dalla tonalità neutra che spazia tra bianco, nero e grigio, ed è realizzato in un tessuto tinto in filo di poliviscosa elasticizzato e stabilizzato, di media grammatura. È un capo smanicato, con chiusura ad incrocio con asola nel fianco, regolabile con lacci. Presenta il collo a rever classico, una tasca sul lato destro ed impunture in tinta a riva.

COLORI DISPONIBILI



S119 Scozzese grigio

TABELLE TAGLIE
E CORRISPONDENZE

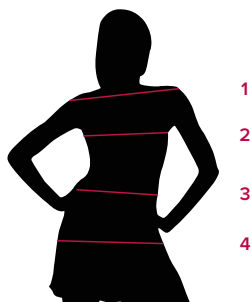


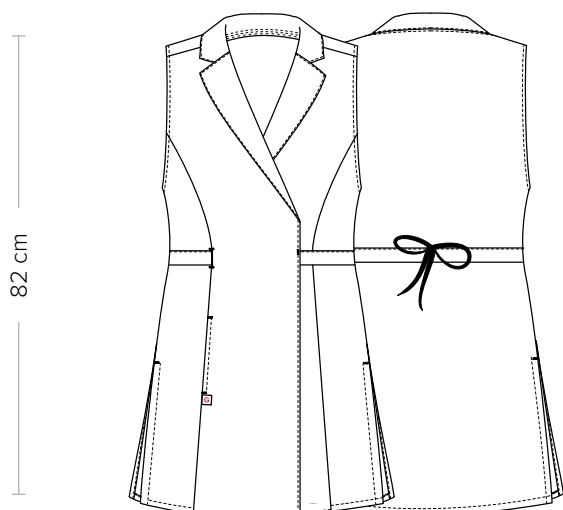
TABELLA ST-N5 REGULAR FIT						
TAGLIA	I			II		
	XS	S	M	L	XL	XXL
1 - SPALLE						
2 - CIRCONFERENZA TORACE	80-96			97-121		
3 - CIRCONFERENZA VITA						
4 - CIRCONFERENZA BACINO	84-104			105-124		

GUIDA ALLE TAGLIE **1)** Prendere le misure anatomiche (corpo con abbigliamento intimo) senza stringere mantenendo ben teso il metro. **Nota:** nel caso vogliate indossare dei camici già con dell'abbigliamento sotto prendete le misure già abbigliati. **2)** Nel caso tra le misure prese vi fosse una misura a cavallo fra 2 taglie vi consigliamo di prendere quella più grande. **3)** Le misure della tabella sono espresse in centimetri.

ALLEGRA

ITEM CODE
23P01K360

Giblor's
italian work/life specialist



DETAILS

- Adjustable string fastening
- 1 big pocket
- 2 side vents
- Covered backside

SIZES

I - II
Regular Fit

COLOURS

S119 Scottish grey

FABRIC

80% polyester
18% viscose
2% elastane
180 g / m²



The measures indicated refer to sizes **S** for women, **L** for men. For one-size-fits-all garments, the measurements indicated are effective.

The Allegra pinafore is an ideal and transversal garment, suitable for both the Ho.Re.Ca. and the Wellness field; it is proposed in glen plaid with neutral tone and made of a yarn-dyed stretch stabilized poly-viscose fabric of medium weight. It is a sleeveless garment, with a crossed closure and an eyelet on the side, adjustable with laces. It features a classic lapel collar, a pocket on the right side and matching stitching on the edge.

AVAILABLE COLOURS



S119 Scottish grey

TABELLE TAGLIE
E CORRISPONDENZE

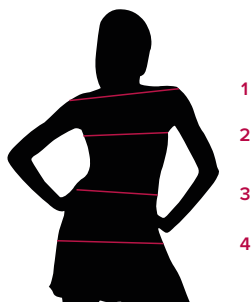


TABLE ST-N5 REGULAR FIT						
SIZE	I			II		
	XS	S	M	L	XL	XXL
1 - SHOULDERS						
2 - CHEST CIRCUMFERENCE		80-96			97-121	
3 - WAIST CIRCUMFERENCE						
4 - HIPS CIRCUMFERENCE		84-104			105-124	

SIZE GUIDE 1) Take the anatomical measurements (body with underwear) without tightening, keeping the measuring tape taut. Note: in case you want to wear of the gowns already with the clothing underneath take the measurements already dressed. **2)** If there is a measure between 2 sizes between the measurements taken, we advise you to take the bigger one. **3)** The measurements in the table are expressed in centimeters.